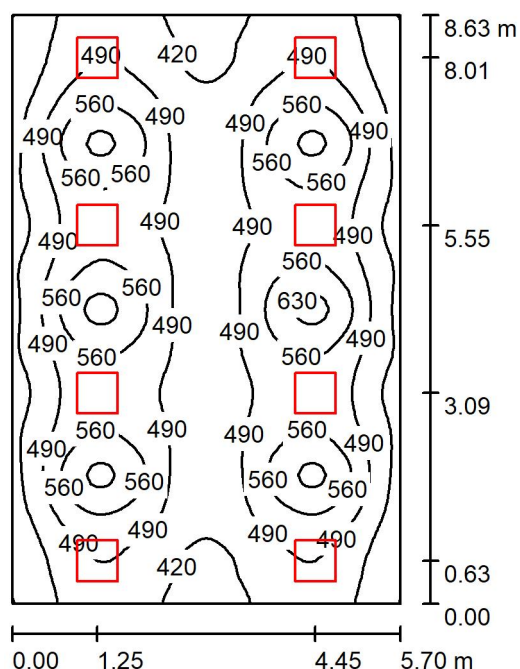


## Pomieszczenie 0/11 / Podsumowanie



Wysokość pomieszczenia: 3.280 m, Wysokość montażu: 3.280 m,  
Współczynnik konserwacji: 0.77

Wartości Lux, Skala 1:111

Powierzchnia	$\rho$ [%]	$E_m$ [lx]	$E_{min}$ [lx]	$E_{max}$ [lx]	$E_{min} / E_m$
Płaszczyzna pracy	/	493	349	654	0.709
Podłoga	20	435	293	520	0.673
Sufit	70	106	85	153	0.809
Ściany (4)	50	243	94	952	/

**Płaszczyzna pracy:**

Wysokość: 0.850 m  
Siatka: 64 x 64 Punkty  
Margines: 0.000 m

**UGR**

Lewa ściana 17  
Dolna ściana 17  
(CIE, SHR = 0.25.)

**Wzdłuż-****W poprzek****do osi oświetlenia**

Liczba punktów poniżej 400 lx (do IEQ-7): 4.96%.

**Wykaz opraw**

Nr.	Ilość	Etykieta (Czynnik korekcyjny)	$\Phi$ (Oprawa) [lm]	$\Phi$ (Lampy) [lm]	P [W]
1	8	LUXIONA TroII EU-PAN_LED_MPRM EUROPANEL LED 5800LM MICRO-PRM E 34 IP44 840 600X600 (1.000)	4914	5800	40.0
W sumie:			39313	W sumie: 46400	320.0

Specyfikacja mocy przyłączeniowej:  $6.51 \text{ W/m}^2 = 1.32 \text{ W/m}^2/100 \text{ lx}$  (Powierzchnia podstawowa:  $49.19 \text{ m}^2$ )